

X-300 PRO3 使用说明书

声明

本手册是 X-300 PRO3 使用说明书，未经厂家书面许可，任何公司或个人不得以任何形式（电子、机械、影印、录制或其它形式）对本说明书进行复制和备份。本手册仅为 X-300 PRO3 提供操作说明，若将之用于其它设备操作而导致的各种后果，本公司不承担任何责任。

非 X-300 PRO3 产品本身质量问题：如因使用者滥用、误用、擅自拆卸、修理该设备、未按本手册操作和保养设备、遗失等导致的仪器故障，不在免费维修之列。本说明书所提及其它产品名称，目的在于说明本设备如何使用，其版权所有仍属原公司。

X-300 PRO3 产品与资料均用于正常汽车维修使用；若有用户用于非法用途，我公司不承担任何法律责任。

目 录

第一章：概述.....	1
1.1 产品特点.....	1
1.1.1 先进性.....	1
1.1.2 耐用性.....	1
1.2 整机介绍.....	2
1.2.1 主机及配件.....	2
1.3 硬件技术参数.....	3
1.4 功能设置.....	3
1.4.1 车型选择	4
1.4.2 系统设定	4
1.4.2.1 语言选择.....	4
1.4.2.2 对比度调整.....	5
1.4.2.3 字体设置.....	5
1.4.3 系统信息.....	5
1.4.4 机器自检.....	6
第二章：如何升级 X-300 PRO3 软件.....	6
2.1 升级工具软件安装.....	7
2.2 软件升级.....	8

第一章：概述

1.1. 产品特点

1.1.1. 先进性

- 可提供多语言环境，可在不同国家和地区使用。
- 主机系统系统采用 **ARM** 高速芯片，运行速度快，稳定、抗干扰。
- 支持大容量 **TF** 卡，软件随时更新。
- 极具现代感的外观设计和高清真彩屏，实现汽车工业和电子信息技术的融合，使汽车诊断，汽车电脑匹配更方便，更实用，更经济。

1.1.2. 耐用性

- 一体式的结构设计，抗摔抗震，持久耐用。
- 工业化设计，保证产品在高温、低温等恶劣环境下稳定工作。

1.2. 整机介绍

1.2.1. 主机及配件（如下图）



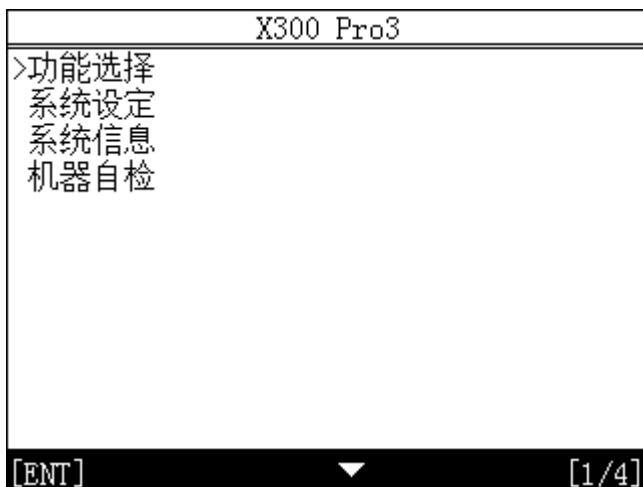
名称	说明
测试主线接口	连接测试主线进行电脑匹配
UBS 接口	用于连接 USB 线
TF 卡插槽	TF 卡存储诊断程序和数据
F1 键盘键	键盘输入选择键
向左键	向左选择
确认键	确认选择
返回键	退出菜单或放弃选择
显示屏	显示信息
F2 其它功能键	其它功能选择
向上键	向上选择
向右键	向右选择
向下键	向下选择

1.3 硬件技术参数

- ★ 设备大小：长*宽*高=23.9cm*12.0cm*3.6cm
- ★ CPU： ARM7
- ★ 主机电源：DC12V
- ★ 工作电压：DC12V
- ★ 工作温度：-20-60℃
- ★ 显示屏幕：320×240 TF

1.4 功能设置

开机后在开机界面下按 ENTER 键进入功能设置，设置信息如下图：



1.4.1 功能选择

根据所测试车型进行对应的选择，如下图。



备注:不同的产品配置软件数量和功能会有差异，具体的软件数量请于经销商联系确认。

1.4.2 系统设定

选择系统设定，可以对语言、对比度进行设置，如下图所示。



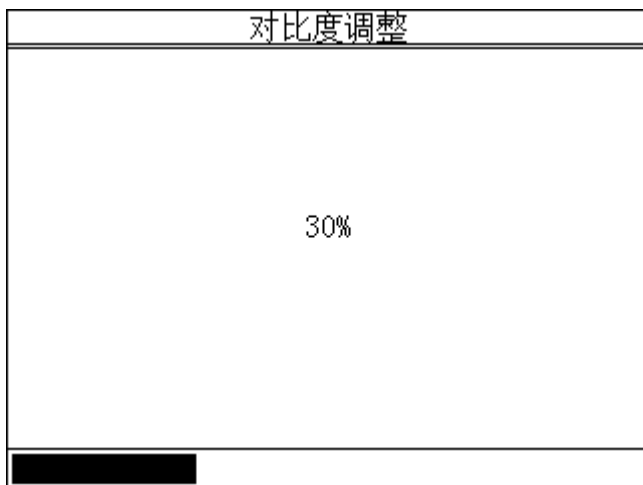
1.4.2.1 语言选择

本仪器支持中文简体、中文繁体、英文、俄文、希腊、西班牙、意大利。在语言选择目录下通过上下键选择您所需要的语言，按 ENTER 键切换语言。



1.4.2.2 对比度调整

根据所使用的环境，通过左右键对屏幕的亮度进行调节，如下图。



1.4.3 系统信息

系统信息包括产品序列号、硬件版本、软件版本、发布日期、注册密码。




1.4.4 机器自检

机器自检包括液晶显示、键盘测试，如显示屏有缺画，键盘失灵，请将 X-300 PRO3 寄到厂家进行维修。



第二章：如何升级 X-300 PRO3 软件

2.1 升级工具软件安装

从www.obdstar.com网站下载升级工具和诊断软件，双击升级工具  UpdateTool_V4_0_CN.exe，点击下一步



步骤二：点击下一步按钮



步骤三：点击下一步按钮



步骤四：点击完成，完成安装

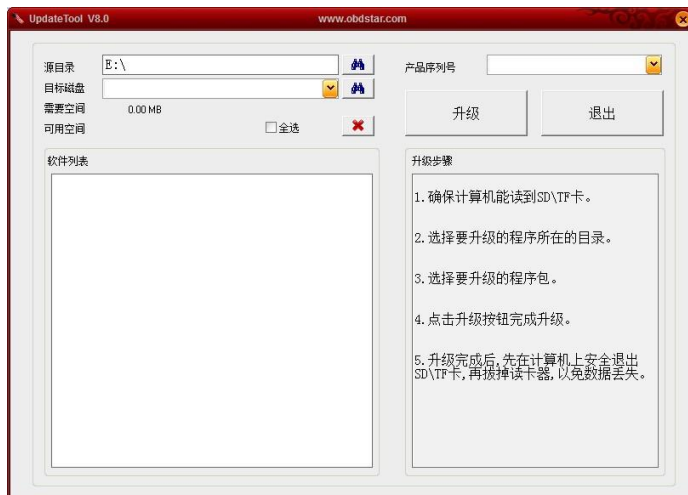


2.2 软件升级

升级工具安装完成后点击桌面 Updatool 软件图标启动升级工具软件，操作依次如下：

步骤 1：打开升级工具



步骤 2: 点击源目录, 选择要升级的程序文件后点击确认

步骤 3: 点击全选后再点击升级按钮

备注：最新的升级文件包及升级过程中的疑问请联系您的经销商。

